

О ВРЕДЕ ПИВА

Исследования, проведенные во многих странах, свидетельствуют, что **хронический алкоголизм развивается в 3-4 раза быстрее от употребления пива, чем от крепких алкогольных изделий.**



Пиво стало самым популярным напитком среди подростков и молодежи. Пиво не считают алкоголем, однако бутылка пива содержит от 25 до 50 г. алкоголя. Поэтому выпить бутылку пива – это то же самое, что и рюмку, а то и две водки.

По вредности для организма пиво можно сравнить с самогонном. В процессе спиртового брожения в пиве также сохраняются сопутствующие алкоголю ядовитые соединения: **альдегиды, сивушные масла, метанол, эфиры** содержание которых в пиве в десятки раз превышает уровень их допустимой концентрации.

Насыщенность пива **углекислым газом** приводит к варикозному расширению вен и возникновению синдрома «пивного сердца», когда сердце провисает, становится дряблым и плохо качает кровь.

Содержащийся в пиве **кобальт** способствует разрушению сердечно-сосудистой системы, а также желудочно-кишечного тракта.

При систематическом употреблении пива происходит «сбой» в **эндокринной системе** человека, способствующий выработке **женских половых гормонов.**

У мужчин уменьшается растительность на теле, набухают молочные железы, жир откладывается на бедра и бока, становится шире таз, снижается потенция вплоть до бесплодия и импотенции.

У женщин становится грубее голос, появляются «пивные усы» и излишняя полнота. Возрастает вероятность заболеть раком, а если это кормящая мать, то у ребенка возможны эпилептические судороги.

Токсические вещества, содержащиеся в пиве, приводят к **поражению почек.**

Этиловый спирт постепенно, но неуклонно разрушает нервную систему - **мозг**, что ведет к деградации личности.

Таким образом, вред пива для человеческого организма очень обширен

- гибель клеток головного мозга;
- нарушение функций спинного мозга;
- цирроз печени;
- гепатит, панкреатит, гастрит;
- невропатии;
- поражение зрительного, слухового анализаторов;
- повышение артериального давления.

Вот неполный перечень нарушений, которые вызывает чрезмерное употребление пива.



**Открывая бутылку пива, подумай о последствиях.
Зачем тебе это надо?**

О ВРЕДЕ АЛКОГОЛЬНЫХ КОКТЕЙЛЕЙ

Коктейль - это напиток, получаемый смешиванием нескольких жидкостей, в буквальном переводе означает петушиный хвост.



Особой популярностью у современной молодежи пользуются алкогольные коктейли. Коктейли среди молодежи пить модно, они считаются клубными напитками. Так незаметно можно пристраститься к спиртному. **Привыкание также происходит и с психологической точки зрения: в сознании употребление коктейлей напрямую связывается с весельем, возбужденностью.**

Основными потребителями джин-тоников и «отверток» являются молодые люди, зачастую не достигшие совершеннолетия.

Врачи отмечают, что **дети, воспитанные на различных газировках, очень легко переходят на родственные по вкусу, но уже алкогольные коктейли.** Из-за фруктовых наполнителей и газированности такие алкогольные коктейли часто ошибочно принимают подростками за безопасные напитки. Эти псевдо-коктейли популярны так же, как и пиво.

К рядам «пивных алкоголиков» можно смело добавить и ряды **«джин-тониковых»** причём это как правило дети, подростки и молодежь. Привыкнуть к коктейлям очень легко особенно для неокрепшего подросткового организма.

Смесь из сахара, алкоголя и газа весьма неудачна и гремуча. Эти компоненты усиливают всасывание друг друга. В результате организм получает двойной удар: по мозгам бьет алкоголь, по поджелудочной железе сахар (в одной баночке содержится 5-6 кусочков «сладкой смерти»). Для человеческого организма это слишком, а для детского — особенно. Употребление такого объема сахара регулярно, в сочетании с этанолом и «букетом»

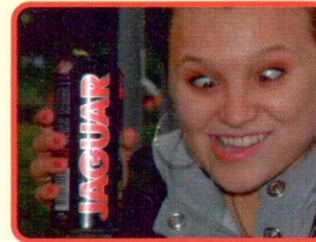
- бензоат натрия (E 211) - вызывает изменения ДНК, может стать причиной рака и болезни Паркинсона;

- краситель (E 129) - вызывает рак и запрещен в ряде стран Европы;

- углекислота - используется как консервант, способствует более быстрому всасыванию всех компонентов напитков;

- кофеин - мобилизует организм на трату энергии, вызывает привыкание.

Последствия употребления алкостимуляторов, по своим симптомам напоминают последствия употребления психотропов (регулярные головные боли, одышка, учащение пульса, дисфункции пищеварительного тракта, психозы).



Вам выбрать во что верить, во что нет, что употреблять, а от чего и отказываться!!!

О вашем здоровье заботится департамент здравоохранения и социальной помощи населению администрации города Иркутска!

